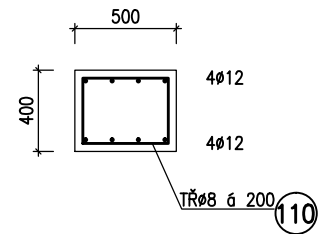
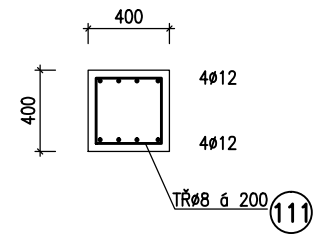


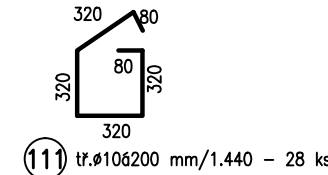
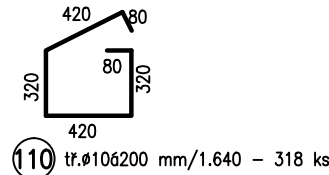
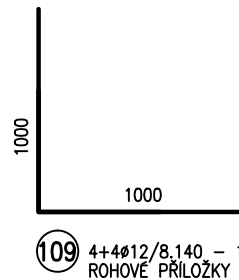
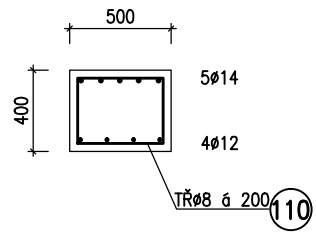
ZP1 – 57,80 BM  
M 1:25



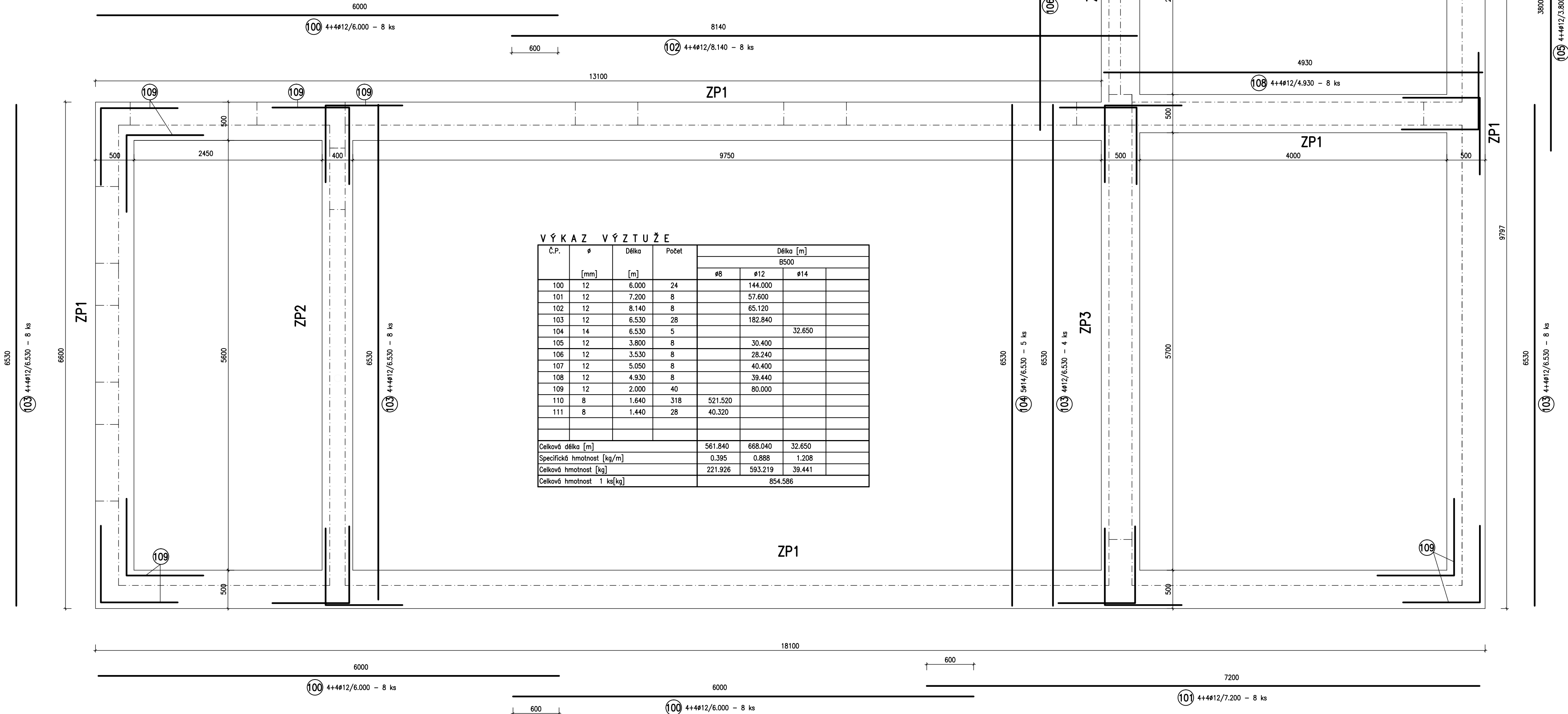
ZP2 – 5,60 BM  
M 1:25



ZP3 – 5,70 BM  
M 1:25



PŮDORYS ZÁKLADŮ  
M 1:25



VÝKAZ VÝZTUŽE

Č.P.	ø [mm]	Délka [m]	Počet	Délka [m]			
				B500			
				ø8	ø12	ø14	
100	12	6.000	24		144.000		
101	12	7.200	8		57.600		
102	12	8.140	8		65.120		
103	12	6.530	28		182.840		
104	14	6.530	5			32.650	
105	12	3.800	8		30.400		
106	12	3.530	8		28.240		
107	12	5.050	8		40.400		
108	12	4.930	8		39.440		
109	12	2.000	40		80.000		
110	8	1.640	318	521.520			
111	8	1.440	28	40.320			
Celková délka [m]				561.840	668.040	32.650	
Specifická hmotnost [kg/m]				0.395	0.888	1.208	
Celková hmotnost [kg]				221.926	593.219	39.441	
Celková hmotnost 1 ks[kg]				854.586			

TŘMÍNKY A PRUTY JSOU KOTOVÁNY NA OSU  
EN 1992-1-1  
BETON C20/25  
OCEL 10505 [øR] (B 500 B)  
KRYTÍ TŘMÍNKŮ 35 MM

ING. JOSEF HEJČL, ERBENOVA 993, 765 02 OTROKOVICE – tel., fax : 577 663 481				STATIKA STAVEBNÍCH KONSTRUKCÍ	
NAVRHOVAL	VYPRACOVAL	KONTROLOVAL	ZAKÁZKA ČÍSLO	ING. HEJČL JOSEF	
Ing. J. Hejčl	Ing. J. Hejčl	Ing. J. Hejčl		ERBENOVA 993	
				765 02 OTROKOVICE	

Zodp. projektant	Vypracoval	Kreslil	Tech. kontrola	Ing. ZONA JAN	
ING. ZONAJAN	ING. ZONAJAN	ING. ZONAJAN	ING. ZONAJAN	AUTORIZOVANÝ INŽENÝR V OBLASTI POZEMNÍ STAVBY	
Investor: Město Kroměříž, Velké náměstí 115, 76701 Kroměříž				Jitřanskova 889/18, 767 01 Kroměříž	
Kraj: Zlínský				IČO: 72321041, DIČ: CZ651230/0520	
Akce				Formát	844
ODBORNÁ UČEBNA ZŠ SÝPKY, 76701 Kroměříž D.1.12 STAVEBNĚ KONSTRUKČNÍ ŘEŠENÍ				Datum	03/2018
				Účel	DS
				Čís. zakázky	1-2017
Obsah výkresu				Čís. jednací	
VÝZTUŽ ZÁKLADOVÝCH PASŮ				Měřítko	1:25
				Čís. výkresu	02-07